

RESILIENCIA DE LA ECONOMÍA ISRAELÍ EN TIEMPOS DE GUERRA

LA CAPACIDAD DE LAS EMPRESAS ISRAELÍES DE TRABAJO EN EQUIPO, FLEXIBILIDAD DE OPERACIÓN, ADAPTABILIDAD Y RESILIENCIA, HAN SIDO CLAVE PARA LA ESTABILIDAD ECONÓMICA LOCAL.

LA IED HA EXPERIMENTADO UN AUMENTO INTENSO Y CONSTANTE EN LAS ÚLTIMAS DOS DÉCADAS.

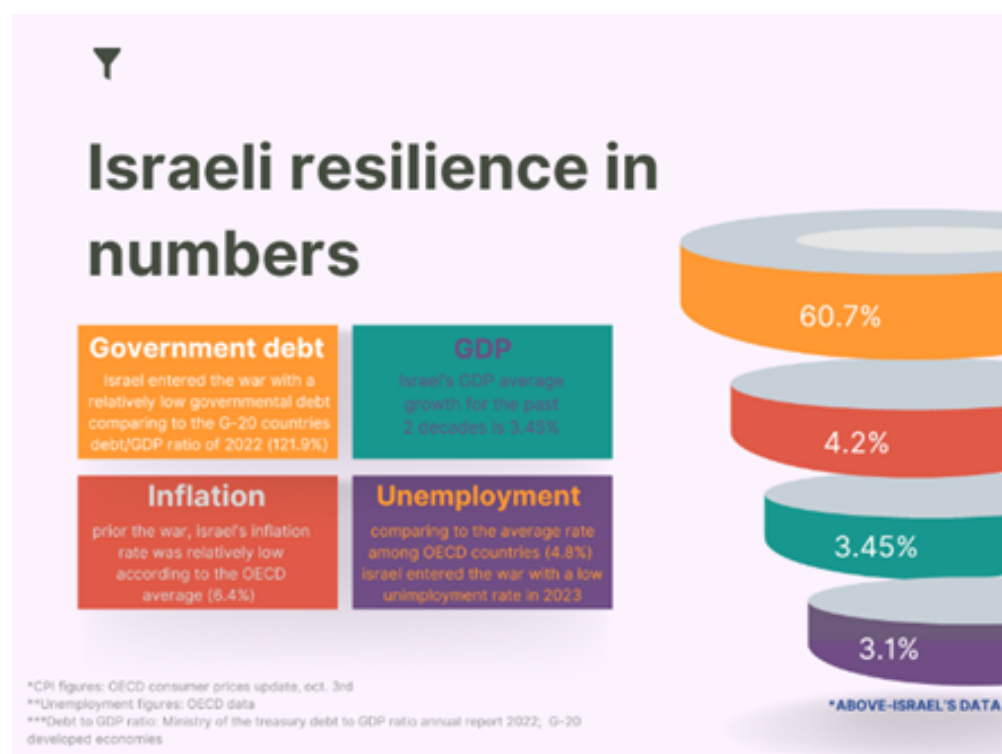
Israel entro en guerra bajo un panorama mejor y más estable que la media internacional, contando con un índice de desempleo del **4.2% en comparativa al 6.4% en países miembros de la OCDE, un 3.1% en desempleo contra un 4.8% de la OCED y una deuda gubernamental del 60.7% en comparativa al 76.1% en países miembros.**



Ilustración 1: Entradas anuales de IED, millones de dólares, 2002-2022

LA ECONOMÍA NACIONAL NO HA SUFRIDO MAYORES CONTRACCIONES ANTES AMENAZAS A LA SEGURIDAD REGIONAL

Bajo impacto a las exportaciones en situaciones previas de conflicto.



MÁS DEL 50% DE LAS EXPORTACIONES DE ISRAEL SE CENTRAN EN LA EXPORTACIÓN DE ALTA TECNOLOGÍA

asímismo, las exportaciones de B2B son de largo plazo, enfocándose en ordenes previas, lo cual no se ve afectado en situaciones de crisis menores.

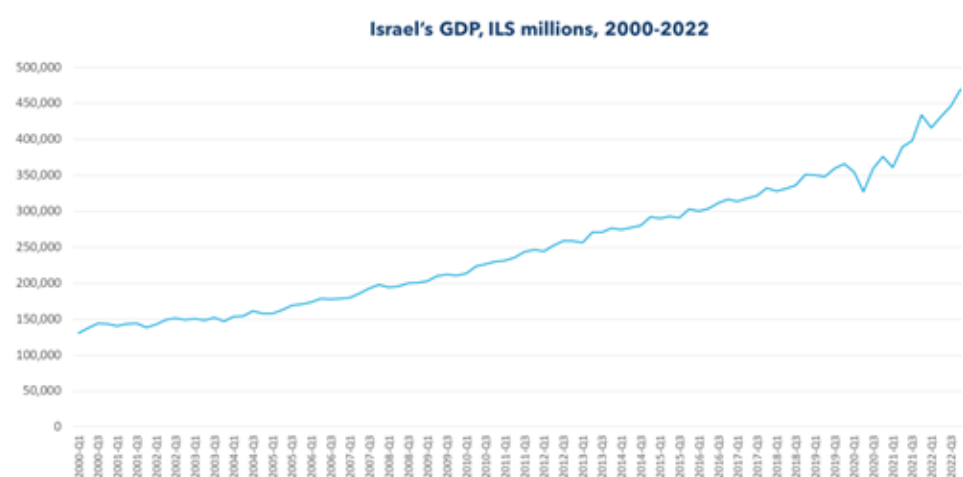


Ilustración 2: Recuperado del Centro Nacional de Estadística de Israel

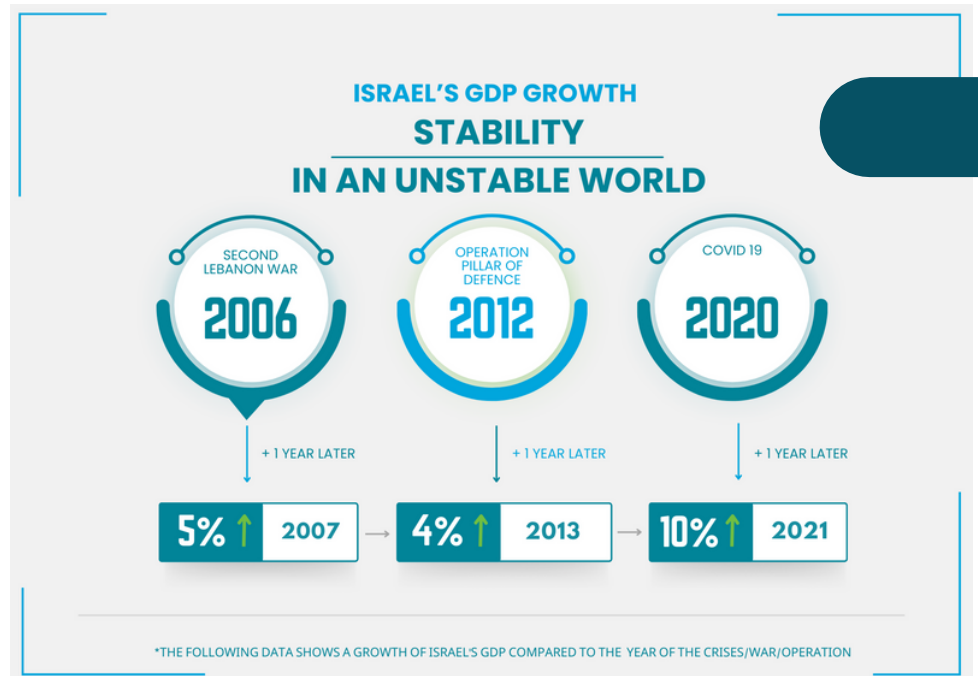
RESILIENCIA DE LA ECONOMÍA ISRAELÍ EN TIEMPOS DE GUERRA

Los sectores público y privado continúan operando en normalidad, desarrollando e implementando iniciativas económicas y generando nuevas tecnologías bajo las necesidades actuales.

La Autoridad de Innovación de Israel ha establecido programas por más de **US \$38 millones** a más de

100 EMPRESAS ISRAELÍES DEL SECTOR TECNOLÓGICO

para la continuidad de programas de investigación y desarrollo, lo cual se suma a más de **US \$70 millones de inversión de fondos de capital privado.**



El segmento tecnológico e innovador israelí se enfoca en brindar asistencia ante cualquier circunstancia, ello, teniendo la versatilidad de proveer asistencia remota de alta calidad para la industria extranjera. **Actualmente, únicamente 5% de la fuerza laboral israelí fue llamada a reserva.** **Adquisición de DIG Security por Palo Alto Networks estimada en US \$400 millones.**

La Economía israelí es resiliente en las últimas dos décadas, ante panoramas internacionales y locales inciertos, **la economía de Israel experimento un crecimiento del 300%.** A la par, se cuenta con un balance en positivo correspondiente al 50% del GDP, así como la continuidad de los sistemas financieros.

MÁS DE 450 CENTROS DE INNOVACIÓN Y DESARROLLO DE CORPORACIONES INTERNACIONALES CUENTAN CON SEDE EN ISRAEL

donde se enfocan en la generación de nuevas tecnologías enfocadas en las necesidades locales actuales, entre las cuales se encuentran tecnologías de comunicación, ciberseguridad y video vigilancia para aplicación social.

a. A la par, la inversión y adquisición de empresas israelíes continua, ejemplo de ello es la adquisición de empresas israelíes continua, ejemplo de ello es la adquisición de DIG Security por **Palo Alto Networks** estimada en US \$400 millones.

En conflictos anteriores, la perspectiva económica de la Bolsa de Valores de Tel Aviv comenta que la clave para la estabilidad económica de Israel se basa en la **capacidad de desarrollo tecnológico y de innovación, la inversión en los segmentos de alta tecnología y una continua inversión extranjera,** así como adquisición de empresas israelíes como Wilocity por Qualcomm valuada en US\$400 millones y la adquisición de Veolia por Oaktree Capital valuada en US \$300 millones.